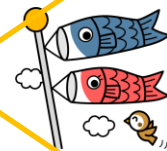




ひまわり

滝宮小学校
1年 学年だより
5月号



木々の葉の緑も濃くなり、日差しが心地よく過ごしやすい季節となりました。ドキドキいっぱい、緊張していた入学式から3週間が過ぎ、子どもたちも学校生活に少しずつ慣れてきたようです。休み時間には、少しずつ運動場の遊具で遊んだり、本を読んだり、楽しそうに過ごしています。5月からは、午後の授業も始まります。昼休みや掃除、すやすやタイムなど、新しい活動も始まりさらに充実した学校生活を送れるよう支援していきたいと思ひます。よろしくお願ひいたします。

1年生を迎える会がありました

4月25日の2時間目に、全校生で1年生を迎える会を行いました。児童会が考えた「まねっこゲーム」では、右や左、後ろや前にジャンプし楽しそうにゲームに取り組みました。「〇×クイズ」では、学校や先生についてのクイズにチャレンジして滝宮小学校のことを知ることができました。

6年生からは、メダルのプレゼントをしてもらいとても楽しい時間を過ごすことができました。



新体カテストを頑張りました



体育の時間に新体カテストを行っています。50m走やボール投げ、反復横跳びなど自分たちの記録に挑戦しています。特に反復横跳びでは、左右に動き、全身を使つての運動で、初めて行う1年生には少し難しいと思ひられますが、6年生に教えてもらいながら一生懸命に取り組みました。

学校諸経費の引き落としについて

給食費4,500円
学級費1,500円
PTA会費200円
合計6,200円です。
通帳の残高のご確認をお願いいたします。
引き落とし日:5月19日(金)

給食の時間も頑張っています



給食の時間、手洗い・消毒をし、服装を整えて、ランチルームに取りに行きます。6年生の助けも借りながら、少しずつ自分たちでできることを頑張っています。静かに待つこと、時間に間に合うように食べること、ゴミを分別することなどに気を付けることができます。



お知らせとお願い

- 4月28日(金)で下校時の見送りが終了しました。これからは、一人で安全に登下校できるように、通学路の歩き方や危険なところについて、再度、お子様と確認していただきたいと思います。
- 健康診断を行っています。治療のお知らせを受け取った場合は、早めに病院を受診し、学校から持ち帰った治療用紙をご提出ください。
- 5月27日(土)は、運動会です。連休明けから練習が始まります。朝の片付けの後、着替えをすることもありますので、7時50分頃までには登校させてください。体操服は、汗をかいたり汚れたりしたら**金曜日でもなくても持ち帰ります**。洗濯が間に合わないときは、白Tシャツ・白ポロシャツ等でも構いません。水筒(量を多めに)も、毎日必要です。汗拭きタオルを持ってきてもらえません。(名前を書いてください。)
- 睡眠と朝食を十分に摂り、気持ちよく朝のスタートができるようご配慮ください。**