

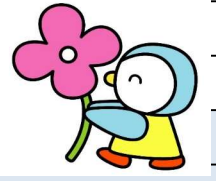
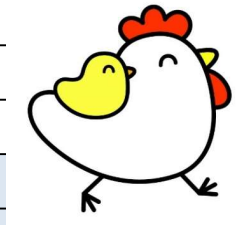
令和  
4  
年度

5月行事予定表  
生徒指導月目標  
給食指導目標  
〔今月の歌〕

ろう下は右側を歩こう  
正しい姿勢で食器を持って食べよう  
勇気100%



日付	曜	校 内 行 事
1	日	
2	月	29日の振替休業日 学校諸費引落日
3	火	憲法記念日
4	水	みどりの日
5	木	こどもの日
6	金	校外学習
7	土	
8	日	
9	月	全校朝会 S S W I C Tサポート
10	火	⑥クラブ 歯科検診13:30~5・6年 牛乳パック回収(下学年) 中E T・J T E
11	水	町一貫性教育研究会のため40分授業 下校12:30 牛乳パック回収(上学年)
12	木	内科検診13:30~5・6年 J T E・A L T
13	金	歯科検診13:30~1・2年 P役員会 常任委員会
14	土	
15	日	
16	月	S S W
17	火	⑥児童会 内科検診13:30~3・4年 中E T・J T E I C Tサポート
18	水	校内研修
19	木	眼科検診13:30~全校生 J T E・A L T S C 13:30~17:00
20	金	I C Tサポート
21	土	なかよしアンケート
22	日	
23	月	ノーメディアデー 歯科検診13:30~3・4年
24	火	⑥児童会(運動会に向けて) 内科検診13:30~1・2年 中E T・J T E
25	水	I C Tサポート
26	木	J T E・A L T 愛校デー
27	金	⑥運動会準備5・6年
28	土	昭和小学校運動会
29	日	
30	月	28日の振替休業日
31	火	



【6月の主な行事】

- 1日(水)坂綾教科研(下校12:40)
- 7日(火)プール開き
- 15日(水)坂綾教科外研(下校12:40)
- 18日(土)学習参観・家庭教育学級
- 20日(月)18日の振替休業日

新型コロナウイルス感染症については、日々状況が変化しているところであり、今後の状況によって行事を見直す場合があります。