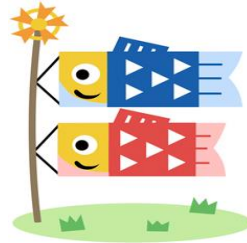


陶小だより



綾川町立陶小学校
令和5年5月号

校長

先日の授業参観、学年PTA、PTA総会にご参加いただいた保護者の皆様、お忙しい中お時間を割いていただき、ありがとうございました。数年ぶりに大勢の皆様が学校にお越しただき、お子様の学校での様子や、教職員の様子を直にご覧いただくことができ、大変ありがたく、うれしく思っております。子ども達も、一段と引き締まった表情で意欲的に授業に取り組む様子が見られました。

また、PTA役員の方で、駐車場案内や総会の会場設営にご協力くださった皆様、早朝よりお越しただき、本当にありがとうございました。おかげさまで大きなトラブルもなく、円滑に運営することができました。この場をお借りして感謝申し上げます。ありがとうございました。

さて、28日(金)は校外学習、来週は大型連休に入ります。また、連休明けから運動会の練習が始まり、気温の上昇とともに疲れやすくなるかと思えます。睡眠をしっかりとって、朝すっきりと起きられるよう、ご家庭での過ごし方についてご協力をお願いします。

新学年になり一月がたち、環境の変化から心配なこと、気になること等も出てくる頃かと思えます。担任以外にも養護担当やスクールカウンセラー、スクールソーシャルワーカーもご相談に応じますので、遠慮なくご連絡ください。(陶小学校 ☎ 876-1182)

5月

行事予定

《変更がある場合は、メール等でお知らせします。》

月	火	水	木	金	土
1	2 ⑥教科	3 憲法記念日	4 みどりの日	5 こどもの日	6
8	9 歯科検診1,2年 ⑥児童会 1~4年14:30下校	10 ・職員研修のため、 4時間授業 全校生 12:50 下校 (給食あり) ・ノーマディアデー	11 眼科検診 全校生	12 歯科検診5,6年	13
15 ゼッコウチ ョータイム	16 歯科検診3,4年 全校生 5時間授業 14:30下校	17	18	19	20
22 学校諸費引 落日	23 ⑥児童会 1~4年14:30下校	24	25	26 月末大掃除 運動会準備	27 陶小学校運動会 11:40 下校 (雨天順延)
29 運動会の振 替で休み	30 ⑥クラブ	31 ・職員研修のため 5竹は14:40頃 下校(研究授業) 5竹以外は、12:40 下校(給食あり)	【6月の主な予定】 ・2日(金)1,2年内科検診 ・8日(木)3,4年内科検診 ・9日(金)5,6年内科検診 ・7日(水)~9日(金)プール開き ・14日(水)職員研修、給食後 12:40 下校 ・16日(金)授業参観、引き渡し訓練(親子下校)		

元気いっぱい 1年生！

4月11日 入学式



気持ちのよい返事とあいさつ、お友達にやさしくすることができる1年生です。

4月17日 交通安全教室



高松西警察署の方に道路の歩き方を教えていただきました。お話をよく聞いて、しっかりとルールが守れる1年生です。

4月25日 1年生をむかえる会



上級生のお兄さん、お姉さんと、楽しく学校〇×クイズをしました。