



## 10月15日(金)校内音楽祭に向けて

9月の中旬から校内音楽祭の練習が始まっています。感染症対策を十分に行いながら、各クラスがそれぞれ工夫を凝らして練習を重ねています。音楽科の先生からいただいたアドバイスや各リーダーの気付いた注意事項が大きな用紙に歌の歌詞とともにさまざまな色を用いて書かれています。綾南中学校最後の音楽祭、自分たちのできる精一杯で締め括り、次の新しい歴史を紡ぐ第一歩を力強く踏み出していきたいですね。



## 13歳の自律教室を開催～自律とは～



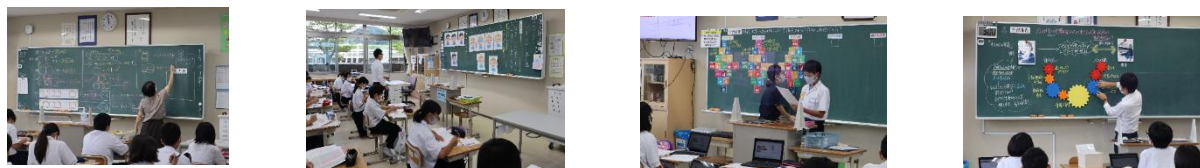
県警察と教育委員会の方をお招きして、「なぜ、今自律教室が必要なのか？」という問い掛けから教室が始まりました。13歳と14歳の間にある大きな違い、この教室に参加した皆さんなら答えられることでしょう。「皆がしている」「これくらいは大丈夫」という甘い気持ちは捨てて「自分で考え」その場にふさわしい行動なのかどうか、自分の行動は正しいのか、しっかりと判断し自分自身を律していきましょう。



## 学校訪問を終えて

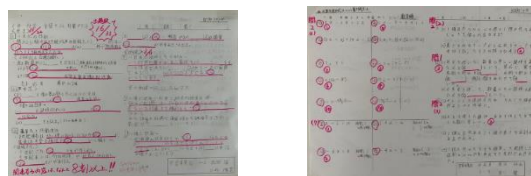


多くのお客様をお招きして、皆さんが学習に取り組む様子を見ていただく機会がありました。事前に、マナーアップリーダーズや各部活動が校内清掃に取り組み、美しい校舎で、気持ちよくお客様を迎えることができました。また、お客様からは、どの授業においても皆さんの相手に視線を送り話に耳を傾けている姿や真剣に活動に取り組む姿が素晴らしいとお褒めの言葉をいただきました。



## 学習委員の働き

学習委員が苦勞して作成した中間テストの予想問題に挑戦してみましたか？学年団の職員室前には、工夫して作られた各教科のプリントが置かれていました。事前にこの問題に取り組んだ人たちは、成果が実感できたことでしょう。ところで皆さん、高得点を取ることは大切です。しかし、もっと大切なことは諦めないことです。「何がわからないかがわからない。」はよく聞く言葉です。中間テストで間違えたところは、理解が不十分なところ。必ず復習をして確実にできるようにしておきましょう。また、予想問題に取り組まなかった人は、次の機会にはぜひ挑戦しておきましょう。



## 10月の行事予定

6	水	朝 身体計測1-1・2・3 ⑤総合(合唱リハーサル)5時間授業
7	木	
8	金	英語検定(16:30~)PTA役員会 理事会19:00~
9	土	
10	日	
11	月	
12	火	生徒会役員改選告示 ⑥学活(校外学習全体説明、合唱練習)
13	水	⑤総合(合唱入退場練習、合唱練習)5時間授業
14	木	
15	金	校内音楽祭
16	土	郡文化祭
17	日	
18	月	身体計測 1-1・2・3(8:05~)③血圧測定
19	火	身体計測1~4・5(8:05~)⑤総合(校内音楽祭振り返り)部活動中止 5時間授業
20	水	校外学習(水資源巡り) 部活動可能
21	木	⑤⑥私立高校説明会(3年)
22	金	③道(校外学習の振り返り)
23	土	県新人(ソフト)
24	日	県新人(ソフト)
25	月	
26	火	⑥学活(屋島宿泊学習説明、選択アンケート)代議員会
27	水	小児生活習慣病予防検診(骨密度測定)5時間授業 ⑤総
28	木	4時間授業
29	金	③道 専門委員会

### 保護者のみなさまへ

学校では引き続き健康観察、新型コロナウイルス感染予防に努めていきます。ご家庭でも**毎朝の検温、健康観察カードの記入、保護者の確認・押印**をお願いします。また、お子様についてのご相談や学校へのお問い合わせがありましたら、お気軽にご連絡ください。

※ 遅刻や欠席等の連絡は、朝7時15分から7時50分までをお願いします。